

LEI Nº 3.429, DE 13 DE JUNHO DE 2017

ALTERA OS ANEXOS 03A, 03E E 03F DA LEI Nº 2.980/2008, QUE INSTITUIU O PLANO DIRETOR MUNICIPAL.

Faço saber que a Câmara Municipal de Alegre, Estado do Espírito Santo, usando das atribuições que lhe confere a Lei Orgânica do Município, aprovou e eu PREFEITO MUNICIPAL DE ALEGRE, sanciono a seguinte lei:

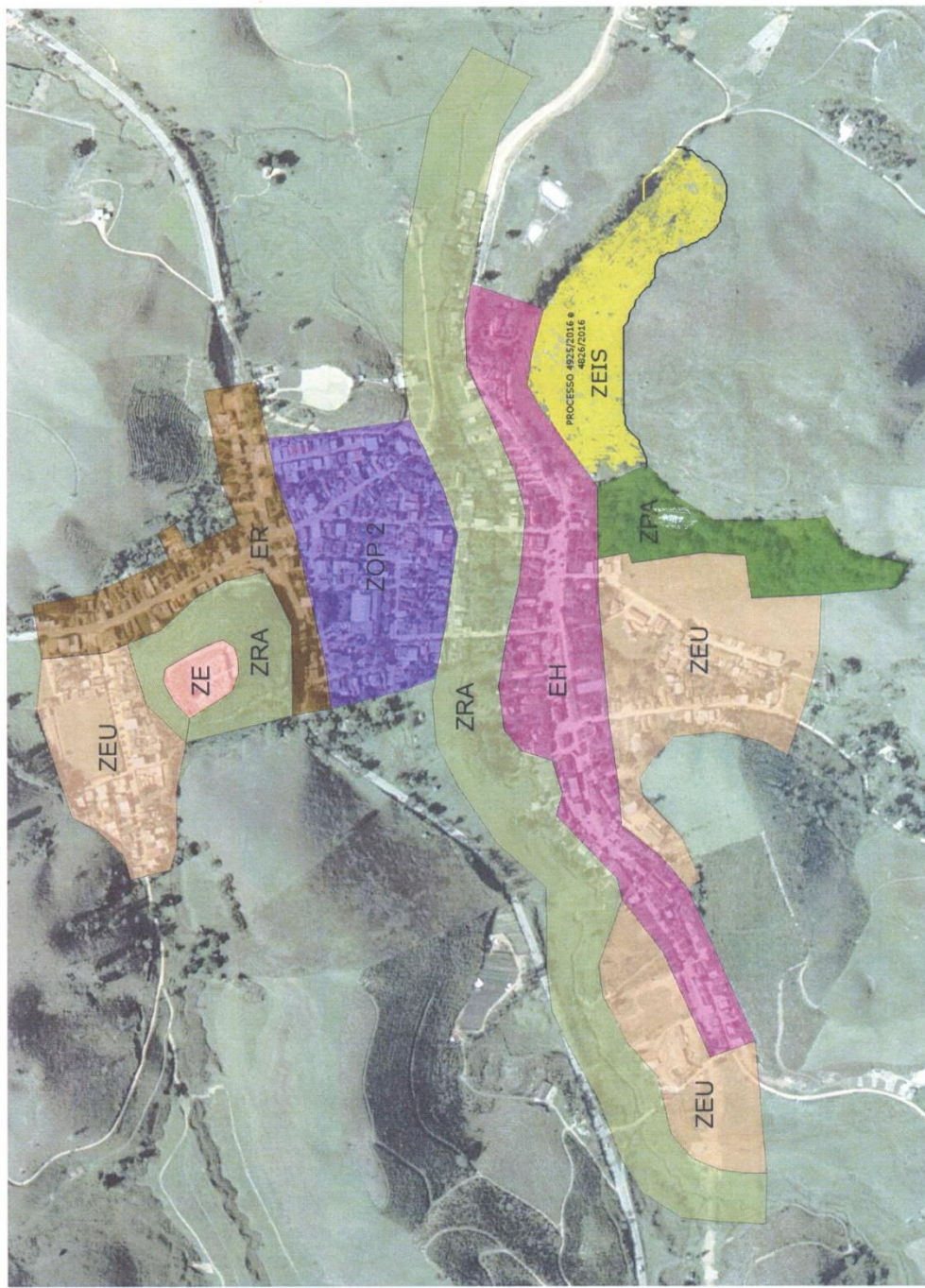
Art. 1º - Ficam alterados aos Anexos **03 A, 03 E e 03 F**, da lei Municipal nº 2.980/2008, que institui o Plano Diretor Municipal de Alegre.

Art. 2º - Esta Lei entra em vigor na data de sua publicação, revogadas as disposições em contrário.








Alegre (ES), 13 de junho de 2017.

JOSÉ GUILHERME GONÇALVES AGUILAR
Prefeito Municipal

Este texto não substitui o original publicado e arquivado na Câmara Municipal de Alegre.



LEGENDA

-  ZONA DE OCUPAÇÃO PREFERENCIAL 2 - ZOP 2
-  ZONA DE RECUPERAÇÃO AMBIENTAL - ZRA
-  ZONA DE PROTEÇÃO AMBIENTAL - ZPA
-  ZONA DE EXPANSÃO URBANA - ZEUS
-  EIXO RODOVIÁRIO - ER
-  EIXO HISTÓRICO - EH
-  ZONA ESPECIAL - ZE



FUNDAÇÃO CECILIANO ABEL DE ALMEIDA
Plano Diretor Municipal de Alegria

TÍTULO:

ZONEAMENTO
ÁREA URBANA - CELINA

Fonte: Imagem: Instituto Estadual de Meio Ambiente - IEMA, 2007







ANEXO

03e



LEGENDA - Zoneamento

- | | |
|---|---|
|  ZONA DE INTERESSE HISTÓRICO 1 - ZIH 1 |  ZONA DE EXPANSÃO URBANA - ZEU |
|  ZONA DE INTERESSE HISTÓRICO 2 - ZIH 2 |  ZONA DE OCUPAÇÃO LIMITADA - ZOL |
|  ZONA DE OCUPAÇÃO PREFERENCIAL 1 - ZOP 1 |  ZONA ESPECIAL - ZE |
|  ZONA DE OCUPAÇÃO PREFERENCIAL 2 - ZOP 2 |  EIXO RODOVIÁRIO - ER |
|  ZONA ESPECIAL DE INTERESSE SOCIAL 1 - ZEIS 1 |  EIXO DE DINAMIZAÇÃO 1 - ED 1 |
|  ZONA ESPECIAL DE INTERESSE SOCIAL 2 - ZEIS 2 |  ZONA DE PROTEÇÃO AMBIENTAL - ZPA |
| |  ZONA DE RECUPERAÇÃO AMBIENTAL - ZRA |



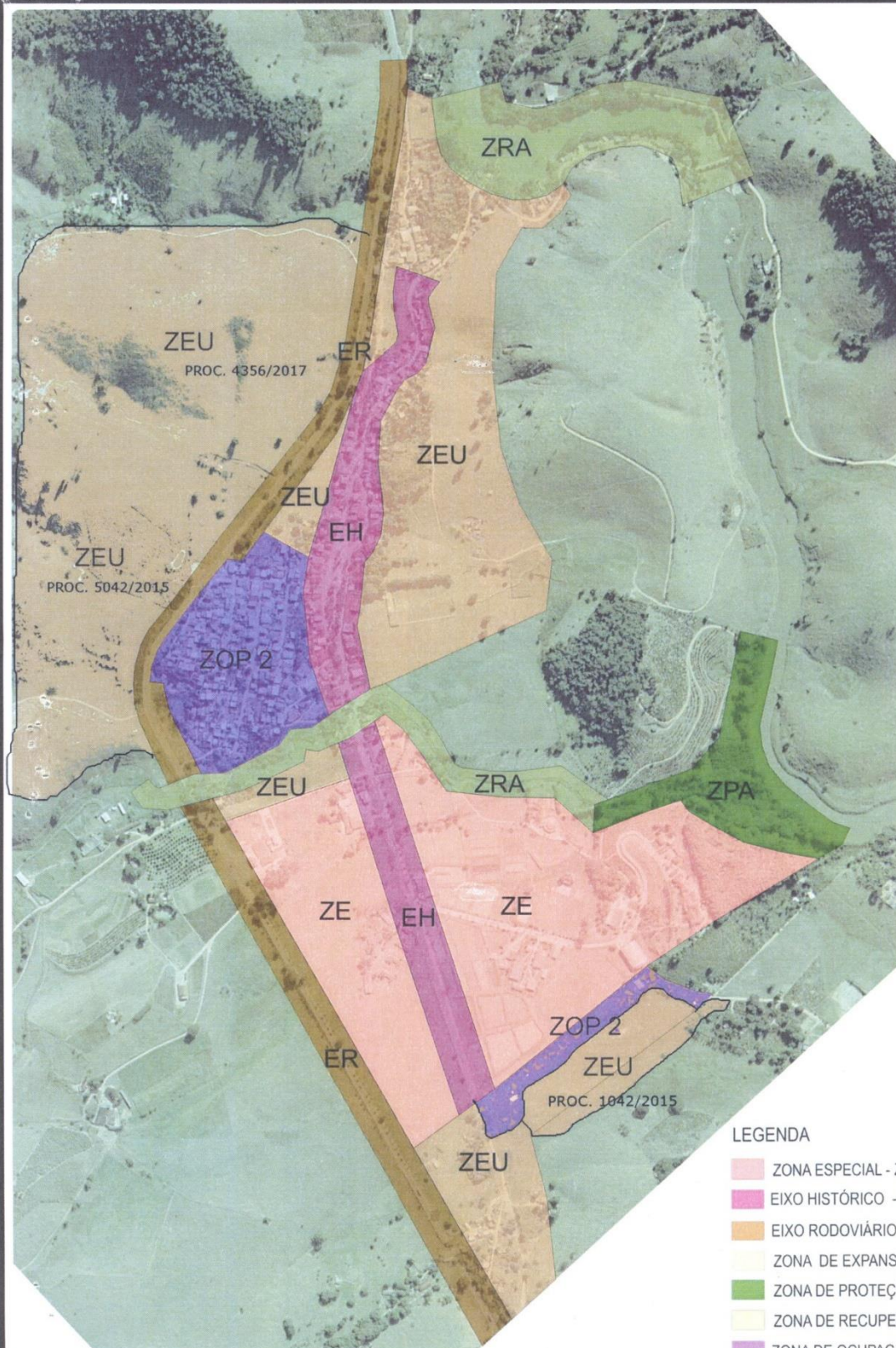
FUNDAÇÃO CECILIANO ABEL DE ALMEIDA
Plano Diretor Municipal de Alegre

TÍTULO:
ZONEAMENTO
ALEGRE - SEDE

Fonte Imagem: Instituto Estadual de Meio Ambiente - IEMA, 2007

ANEXO

03a



LEGENDA

- ZONA ESPECIAL - ZE
- EIXO HISTÓRICO - EH
- EIXO RODOVIÁRIO - ER
- ZONA DE EXPANSÃO URBANA - ZEU
- ZONA DE PROTEÇÃO AMBIENTAL - ZPA
- ZONA DE RECUPERAÇÃO AMBIENTAL - ZRA
- ZONA DE OCUPAÇÃO PREFERENCIAL 2 - ZOP 2



FUNDAÇÃO CECILIANO ABEL DE ALMEIDA
Plano Diretor Municipal de Alegre

TÍTULO:

ZONEAMENTO
ÁREA URBANA - RIVE

Fonte Imagem: Instituto Estadual de Meio Ambiente - IEMA, 2007

ANEXO

03f